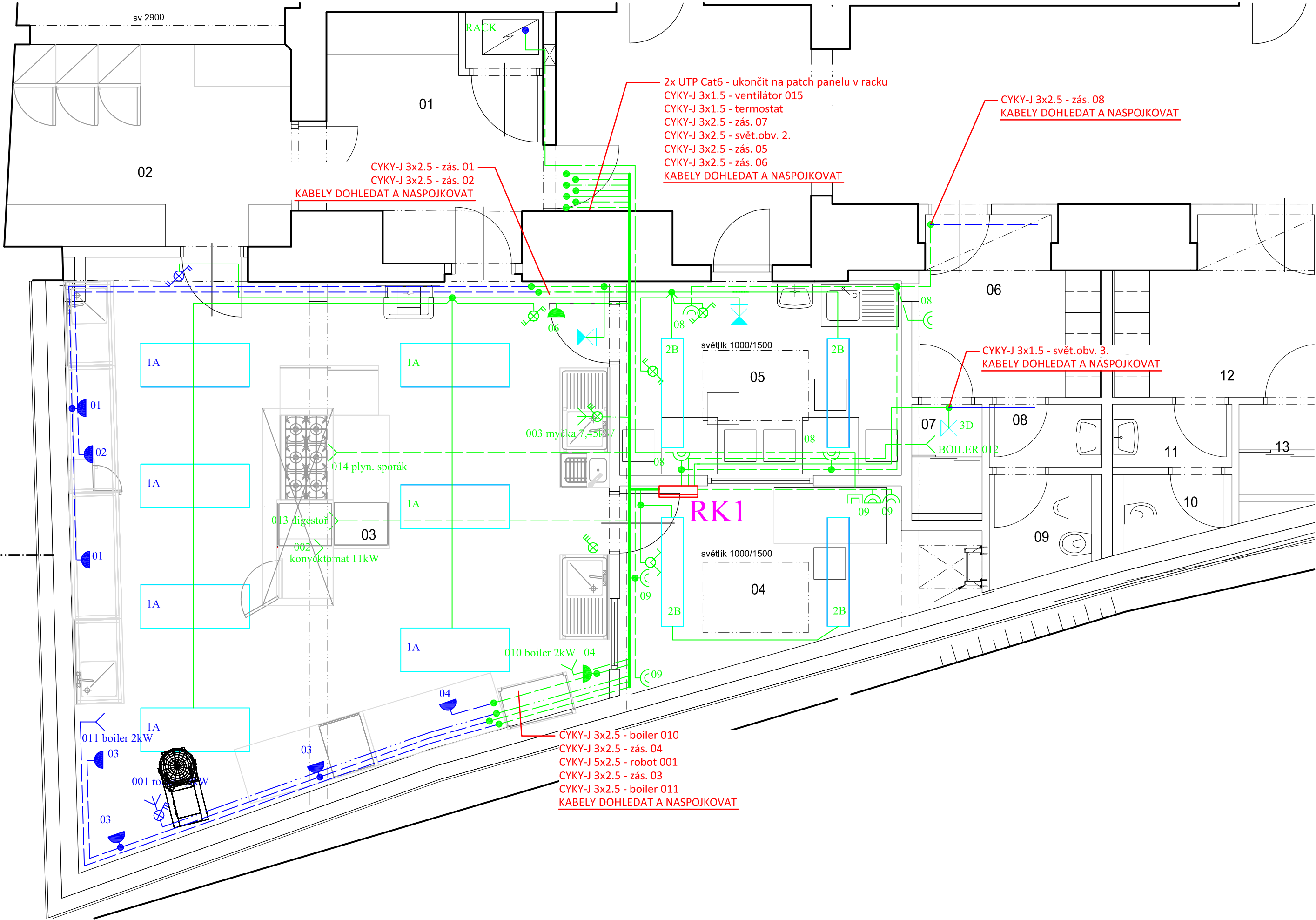


PŮDORYS 1.NP - demontáže
měřítko 1:50



LEGENDA SILNOPROUD

- společná trasa vedení
- demontované a nově provedené rozvody
- stávající rozvody které budou ponechány
- zásuvka 230V /16A , jednoduchá, IP44
- zásuvka 230V /16A , jednoduchá
- dvojbzásuvka 230V /16A , vybočené dutinky
- dvojbzásuvka 230V /16A , vybočené dutinky s přepět. ochranou D
- pevný kabelový přívod jednofázový
- pevný kabelový přívod třífázový
- spínač , řazení 1So
- přepínač sériový, řazení 5So
- přepínač střídavý, řazení 6So
- komunikační dvojbzásuvka CAT 6
- přepínač dvojitý střídavý, řazení 6+6So
- tlačítkový ovladač řazení 1/06So
- svítidlo nástěnné
- svítidlo nástěnné s pohybovým čidlem
- svítidlo nouzové autonomní
- svítidlo stropní
- teplotní čidlo prostorové
- ventilátor s doběhem

Veškeré obvody budou dohledány, dle výkresové části přerušeny a opětovně naspojovány na nově navržené rozvody. Svítidla budou demontována a opětovně osazena na původní místa. Přívodní kabel a rozvaděč RK1 je řešen ve výkrese č. 8.

Projektant:	Klimešová Miroslava		Vedoucí zakázky:	Ing. Jan Dušek		
DPT projekty	Objednatel:	Střední škola stravování a služeb Karlovy Vary			Zakázka č.:	2023/55
	Zakázka:	SPRAVEDLIVÁ TRANSFORMACE – projekt Odborné učebny GASTRO			Stupeň:	RDS
					Datum:	15.12.2023
					Měřítko:	-
	Dokumentace/část:	D1.4.4 - Silnoproudá elektrotechnika			Formát:	4A4
	PŮDORYS 1.NP - demontáže					8